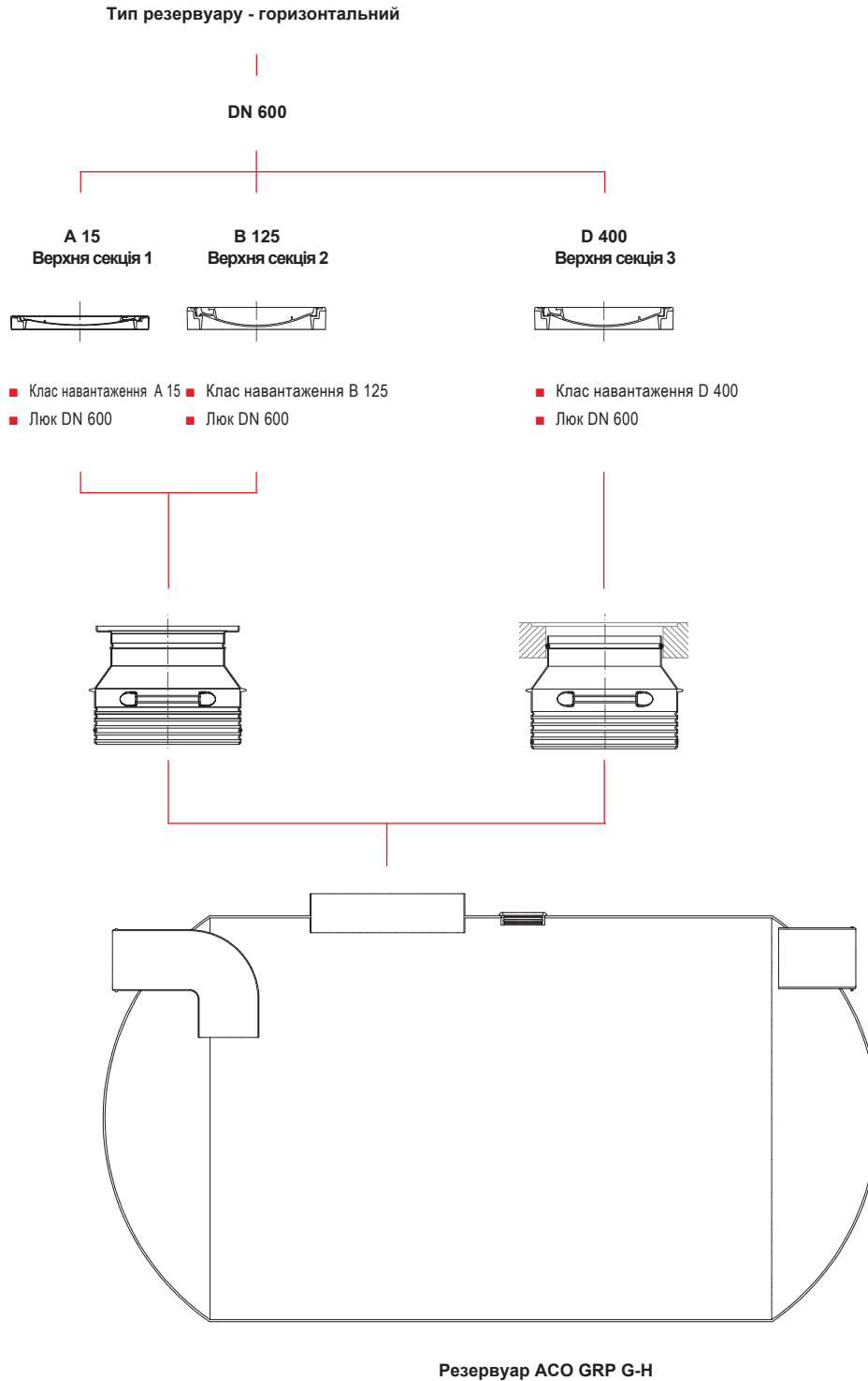


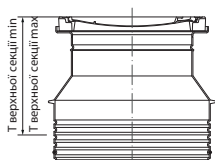
Концепція монтажу

Монтажні елементи



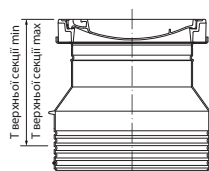
Верхні секції DN 600

A 15
Верхня секція 1



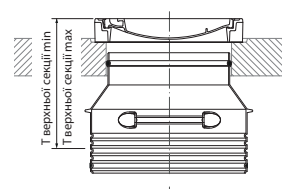
- Клас навантаження A 15
- Люк DN 600

B 125
Верхня секція 2



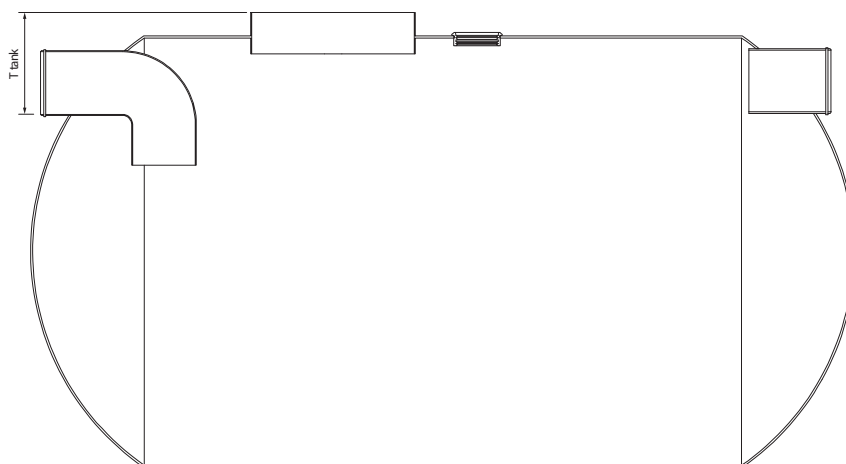
- Клас навантаження B 125
- Люк DN 600

D 400
Верхня секція 3



- Клас навантаження D 400
- Люк DN 600

Нижня частина



Резервуар. Тип – горизонтальний.

Розрахунок глибини встановлення

Верхня секція 1 - 3

- $T_{\text{заг}} = T_{\text{цистерни}} + T_{\text{верхньої секції}} (\text{min} - \text{max})$