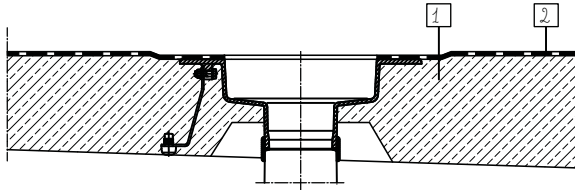


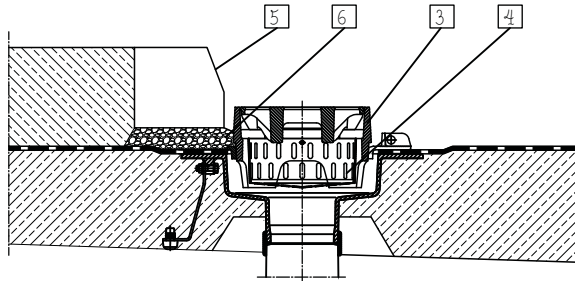
Рекомендації щодо монтажу мостових трапів

1. Необхідно виконати підключення трапу до трубопроводу, закріпити монтажні ніжки. Трап необхідно встановлювати в бетонне обрамлення згідно проекту.



2. Гідроізоляційний шар потрібно завести на фланець.

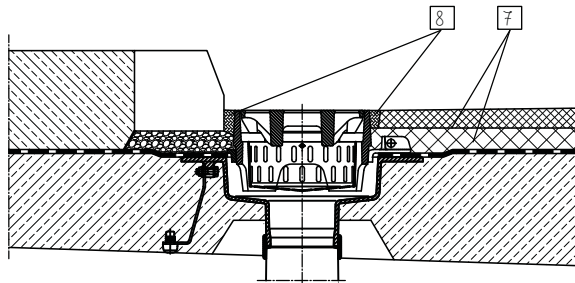
3. Встановити верхню частину пазу (стрілка на сітці в напрямку руху). Попередньо з'ясувати розташування решітки (по висоті та куту ухилу) з зажимним кільцем. Модель із зажимним кільцем угвинчується до корпусу: закрутити гвинти кільця до корпусу, виконати гідроізоляцію та за необхідністю відкорегувати положення решітки.



4. Встановити корзину оснастки.

5. Встановити бордюр згідно проекту.

6. Необхідне влаштування дренажного шару для забезпечення відводу стоків з гідроізоляції через спеціальні отвори.



7. Влаштування несучих шарів покриття.

8. Виконати герметизацію стівок сторін трапа з покриттям.