



Oleopator-C-OST

Сепаратор нафтопродуктів з коалесцентним фільтром, вбудованим відстійником.

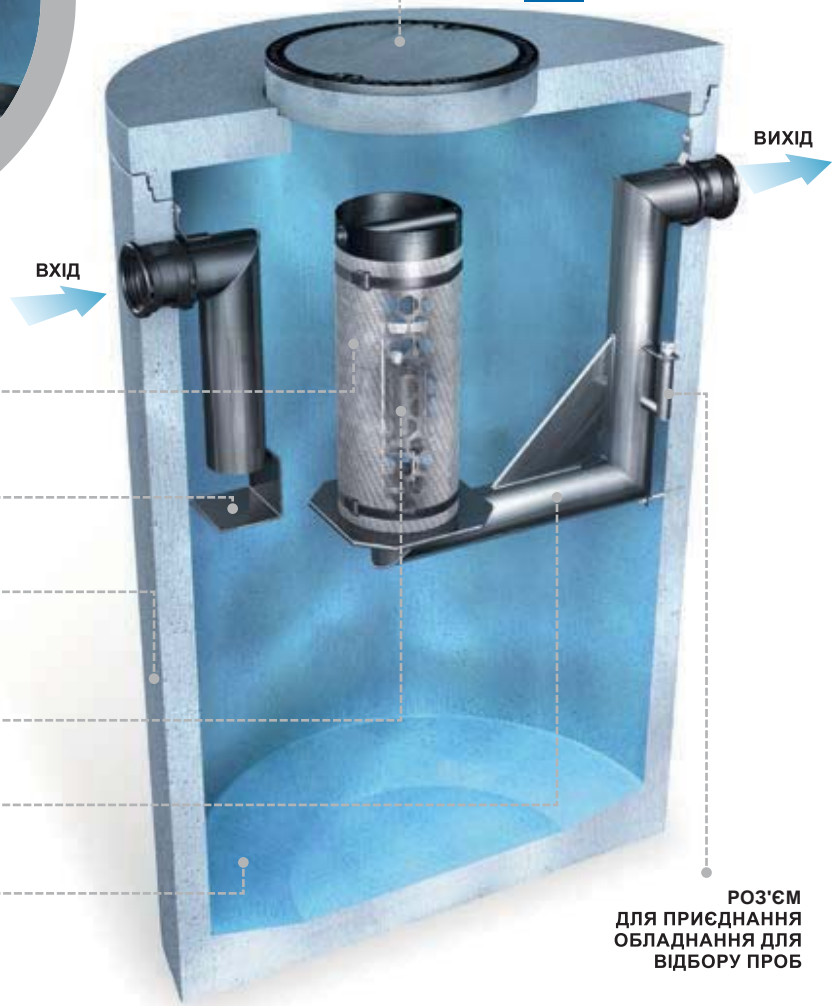
Для встановлення в ґрунті.

Клас навантаження D 400 (до 40 тонн).



ВЕРСІЯ ДЛЯ НАДСТАВКИ
комплектція сепаратора для
заглиблення відповідно до
залягання мережі

ЛЮК Ø 600/800
(BEGU/чавун)
клас навантаження D 400



ВХІД

ВИХІД

КОАЛЕСЦЕНТНИЙ ФІЛЬТР
(сталеве полотно
з пропиленом / пінополіуретан)

ДЕФЛЕКТОР
(PEHD)

ЄМНІСТЬ
монолітний, залізобетонний корпус (C35 / 45),
може бути покритий внутрішньою захисною
оболонкою (PEHD)

**АВТОМАТИЧНЕ
ЗАКРИТТЯ ЗЛИВУ «ПОПЛАВКОМ»**
(PEHD)

**СИФОННИЙ
ЗЛИВНИЙ КАНАЛ**
(PEHD)

**ВБУДОВАНА
КАМЕРА ВІДСТІЙНИКА**

**РОЗ'ЄМ
ДЛЯ ПРИЄДНАННЯ
ОБЛАДНАННЯ ДЛЯ
ВІДБОРУ ПРОБ**



Застосування:

Для очищення дощових стоків від нафтопродуктів, що випливають із перевантажувальних паливних баз, паливних станцій, транспортних баз, маневрових майданчиків, стоянок, міських зливних пунктів з особливо охоронюваними приймачами, аеродромів. Для очищення технологічних стоків від нафтопродуктів, що випливають з механічних майстерень, автомобільних мийок та в результаті інших виробничих технологічних циклів.

Додаткові інструменти:

Пристрій для відбору проб, сигналізація SECURAT®, надставні елементи.

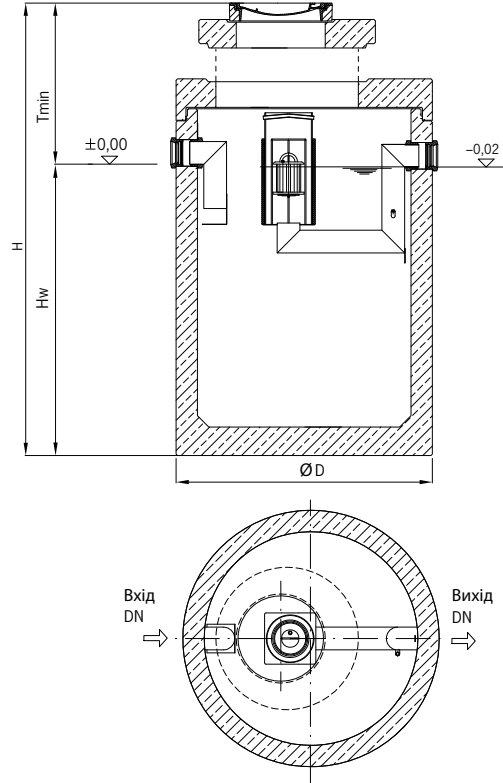
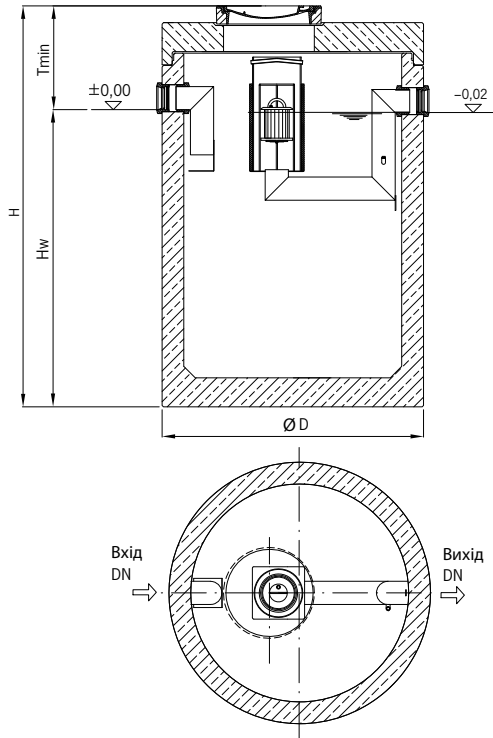
Сепаратор забезпечує ступінь очищення відповідно до ГДК (гранично допустима концентрація) і стандартом EN 858. Зміст масляних субстанцій на виході становить ≤ 5 мг/л. Це було підтверджено Дослідницьким інститутом будівельних матеріалів, санітарної техніки та сепарації в м. Вюрцбург (LGA) і Варшавським інститутом охорони навколишнього середовища.

Oleopator-C-OST

Oleopator-C-OST

Стандартна версія (S)

Версія для надставки (N)



Тип сепаратора Oleopator-C-OST	Номинальна витрата Qn	Об'єм відстійника	Об'єм нафтопродуктів	Допустима товщина шару нафтопродуктів	Діаметр вхідної і вихідної труби DN	Зовнішній діаметр ємності	Tmin - мінімальне заглиблення вхідної труби		Tmax - максимальне заглиблення вихідної труби		H - загальна висота сепаратора		Hw - висота до вхідної труби	Найважчий елемент	Загальна вага			Артикул	
							S	N	S	N	S	N			S	N	S	N	
	л/с	л	л	мм	мм	мм	мм	мм	мм	мм	мм	мм	мм	кг	кг	кг	S	N	
3/600	3	600	160	204	100/Ø110	1200	710	-	5710	-	2065	-	1355	1720	2250	-	720.330AS	-	
4/800	4	800	160	204	150/Ø160	1200	700	-	5700	-	1795	-	1095	1490	2020	-	720.342AS	-	
6/1200	6	1200	160	204	150/Ø160	1200	750	-	5750	-	2175	-	1425	2882	2340	-	720.366AS	-	
6/5000	6	5000	787	326	150/Ø160	1740	705	895	1205	5895	3045	3235	2340	4120	5220	5620	720.396AS	720.396AN	
8/1600	8	1600	576	326	150/Ø160	1740	700	890	1200	5890	2140	2330	1440	3000	4100	4500	720.408AS	720.408AN	
8/2400	8	2400	576	326	150/Ø160	1740	700	890	1200	5890	2340	2530	1640	4600	4350	4750	720.420AS	720.420AN	
10/2000	10	2000	576	326	150/Ø160	1740	665	855	1165	5877	2340	2530	1675	5880	4350	4750	720.444AS	720.444AN	
15/3000	15	3000	1163	301	200/Ø200	2440	810	1000	1310	6000	2210	2400	1400	5500	7800	8200	720.456AS	720.456AN	
15/5000	15	5000	1163	301	200/Ø200	2440	810	1000	1310	6000	2510	2700	1700	5500	7990	8500	720.468AS	720.468AN	