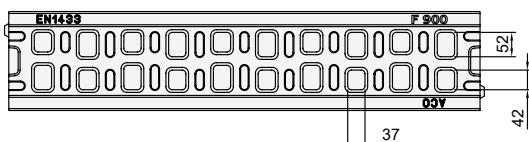
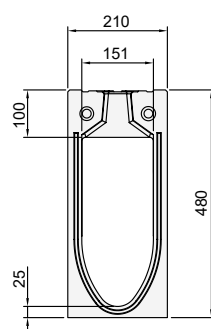
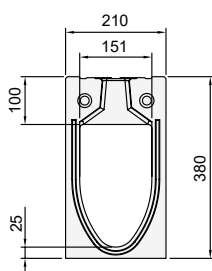
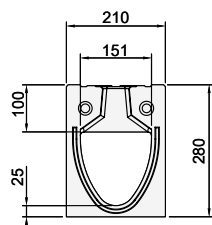


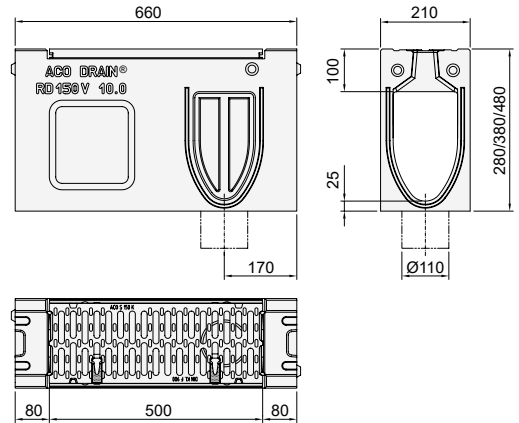
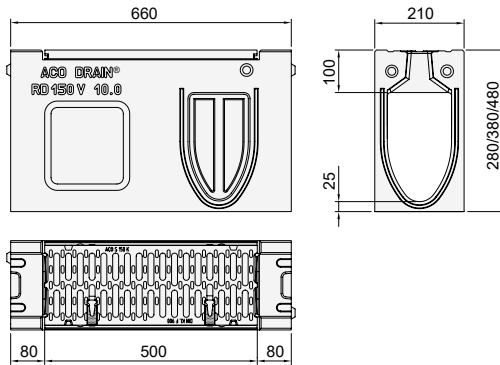
Елементи системи RD150V



Назва	Артикул		Площа отворів, см ² /м	Довжина, мм	Ширина, мм	Висота, мм	Вага, кг
	антрацит	натуральний					
Канал тип 0.0	135003	130073	363	1000	210	280	66,3
Канал тип 10.0	135004	130074	363	1000	210	380	74,9
Канал тип 20.0	135005	130075	363	1000	210	480	83,6
Ревізійний елемент з відформованим випуском DN100 тип 0.0	130126	130076	680	660	210	280	44,3
Ревізійний елемент з відформованим випуском DN100 тип 10.0	130127	130077	680	660	210	380	51,7
Ревізійний елемент з відформованим випуском DN100 тип 20.0	130128	130078	680	660	210	480	59,1
Ревізійний елемент з випуском та гумовим ущільнювачем DN100 тип 0.0	130129	130079	680	660	210	280	43,8
Ревізійний елемент з випуском та гумовим ущільнювачем DN100 тип 10.0	130130	130080	680	660	210	380	51,1
Ревізійний елемент з випуском та гумовим ущільнювачем DN100 тип 20.0	130131	130081	680	660	210	480	58,3
Торцева стінка початку та кінця каналу тип 0.0	130135	130085	-	-	-	-	5,2
Торцева стінка початку та кінця каналу тип 10.0	130136	130086	-	-	-	-	6,9
Торцева стінка початку та кінця каналу тип 20.0	130137	130087	-	-	-	-	8,5
Торцева стінка з відводом DN150 тип 0.0	130138	130088	-	-	-	-	3,8
Торцева стінка з відводом DN150 тип 10.0	130139	130089	-	-	-	-	5,4
Торцева стінка з відводом DN150 тип 20.0	130140	130090	-	-	-	-	7,9



Ревізійні елементи



Піскоуловлювачі

Назва	Артикул		Площа отворів, см ² /м	Довжина, мм	Ширина, мм	Висота, мм	Вага, кг
	антрацит	натуральний					
Верхня частина тип 0.0	130132	130082	935	660	210	330	48
Верхня частина тип 10.0	130133	130083	935	660	210	430	53
Верхня частина тип 20.0	130134	130084	935	660	210	530	65
Нижня частина DN150	-	10935	-	500	230	366	26,5
Нижня частина DN200	-	10936	-	500	230	365	26,5
Корзина для сміття	13999		-	-	-	-	-

