



SK



Канали S 100 K з решітками із кріпленням Powerlock®

Гідравлічна ширина 100 мм

Максимальний клас навантаження каналу F 900, максимальний клас навантаження решітки D 400 або F 900

Поверхня вхідного отвору решітки 380 см²/м

Тип каналу	Артикул	Довжина, мм	Ширина, мм	Висота каналу, мм		Вага, кг
				на початку	в кінці	
В комплекті з решіткою клас D400						
0.0 ⁵⁾	78340	1000	160	165	165	35,9
10.0 ⁵⁾	78341	1000	160	215	215	41,4
20.0 ⁵⁾	74485	1000	160	265	265	44,8
0.1 ^{1) 5)}	74486	500	160	165	165	19,0
10.1 ^{1) 5)}	74479	500	160	215	215	21,4
20.1 ^{1) 5)}	74480	500	160	265	265	24,8
В комплекті з решіткою клас F900, з KTL покриттям						
0.0 ⁵⁾	00841	1000	160	165	165	37,6
0.1 ^{1) 5)}	00844	500	160	165	165	20,7
0.2/1 ^{1) 2) 4)}	00847	500	160	205	225	22,5
0.2/2 ^{1) 3) 4)}	10630	500	160	205	240	24,0
1	00821	1000	160	165	170	38,0
2	00822	1000	160	170	175	38,4
3	00823	1000	160	175	180	38,6
4	00824	1000	160	180	185	38,8
5	00825	1000	160	185	190	39,0
6	00826	1000	160	190	195	39,3
7	00827	1000	160	195	200	39,5
8	00828	1000	160	200	205	40,0
9	00829	1000	160	205	210	40,3
10 ⁵⁾	00830	1000	160	210	215	41,4
10.0 ⁵⁾	00842	1000	160	215	215	40,3
10.1 ^{1) 5)}	00845	500	160	215	215	22,0
10.2/1 ^{1) 2) 4)}	00848	500	160	255	275	25,0
10.2/2 ^{1) 3) 4)}	10640	500	160	255	290	24,0
11	00831	1000	160	215	220	41,0
12	00832	1000	160	225	225	41,3
13	00833	1000	160	225	230	41,8
14	00834	1000	160	230	235	42,5
15	00835	1000	160	235	240	43,0
16	00836	1000	160	240	245	43,4
17	00837	1000	160	245	250	43,6
18	00838	1000	160	250	255	43,7
19	00839	1000	160	255	260	43,9
20	00840	1000	160	260	265	46,3
20.0 ⁵⁾	00843	1000	160	265	265	43,7
20.1 ^{1) 5)}	00846	500	160	265	265	26,0
20.2/1 ^{1) 2) 4)}	00849	500	160	305	325	27,5
20.2/2 ^{1) 3) 4)}	10650	500	160	305	340	24,0



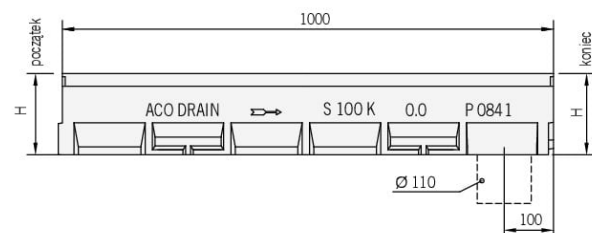
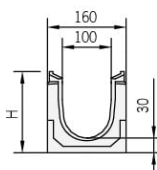
Решітка D 400



Решітка F 900
KTL покриття

Примітка: Не рекомендується застосовувати для поперечного проїзду на автомагістралях. Для вищевказаних цілей застосовується система ACO Drain® Monoblock RD 100/150/200

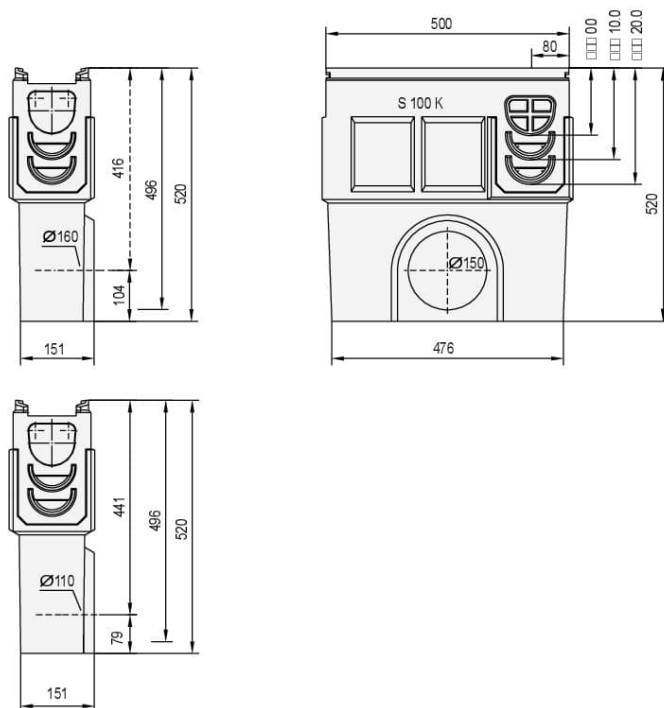
- 1) Канал з відформованим отвором для бічних та Т-подібних з'єднань.
- 2) Канал з вертикальним відводом та ущільнювачем NBR.
- 3) Канал з вертикальним відводом та клапаном з нержавіючої сталі.
- 4) Канал з двостороннім входом.
- 5) Канал з відформованим вертикальним відводом.



Піскоуловлювач

з полімербетону, складається з однієї частини, має отвір для відведення води з інтегрованою системою герметизації, з можливістю додаткової герметизації (SF), з полімерною корзиною для осаду, з чавунною решіткою

Назва	Артикул	Довжина, мм	Ширина, мм	Висота, мм	Вага, кг
У комплекті з решікою в класі D 400					
Піскоуловлювач DN100	74487	500	160	520	37,5
У комплекті з решіткою в класі F 900, з антикорозійним покриттям KTL					
Піскоуловлювач DN100	10545	500	160	520	42,0
Піскоуловлювач DN150	10546	500	160	520	41,0



Акcesуари

Назва	Артикул	Вага, кг
Торцева стінка з чавунною кромкою початку та кінця каналу до типу 0.0 - 20.2 ³	00854	2,2
Торцева стінка з чавунною кромкою початку та кінця каналу з відводом DN 100		
до типу 0	00855	1,3
до типу 10 / 10.	00856	1,8
до типу 20 / 20.	00857	2,3
Каскадний елемент	00853	1,0
Адаптер з чавунною кромкою для зміни напрямку потоку		
до типу 0. / 1	00912	1,0
до типу 10. / 11	00913	1,2
до типу 20	00914	1,4
Гак для зняття решіток	01290	0,25